

# KFI

We Are KEY FOR INDUSTRY

## Pick-to-Light

# La soluzione smart per un picking veloce ed efficiente

Scopri come la tecnologia  
Pick-to-Light può  
rivoluzionare le tue operazioni  
intralogistiche, migliorando  
la precisione, la velocità e la  
soddisfazione degli operatori.



# Perché le aziende scelgono le soluzioni di smart picking



Le aziende di diversi settori stanno adottando soluzioni di digitalizzazione per semplificare i flussi di lavoro e restare competitive.

## Riduzione degli errori

I sistemi smart eliminano errori frequenti come la selezione di codici simili o il picking di quantità sbagliate, soprattutto nei casi di prelievo multi-ordine. Inoltre, guidano con precisione verso le locazioni corrette, riducendo il rischio di inversioni o di picking errato.

## Maggiore velocità

Grazie a un'interazione uomo-macchina evoluta, le soluzioni digitali consentono di individuare rapidamente le locazioni di prelievo, riducendo i tempi morti e aumentando l'efficienza operativa. Le quantità sono comunicate in modo chiaro, garantendo prelievi rapidi e precisi.

## Eliminazione della carta

La digitalizzazione dei processi elimina la necessità di utilizzare fogli di lavoro cartacei, fornendo dati aggiornati in tempo reale e migliorando la gestione dell'inventario. Questo riduce la possibilità di errori e migliora la visibilità sull'intero flusso di lavoro.

# Come funziona il Pick-to-Light?

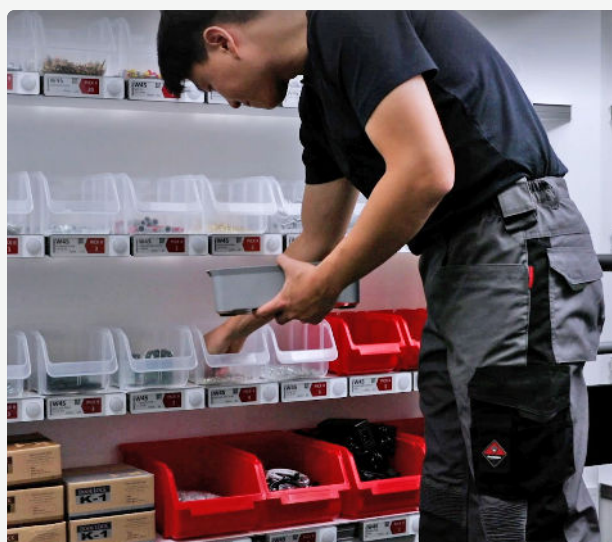
La tecnologia Pick-to-Light si basa su un sistema visivo che guida gli operatori attraverso luci LED poste vicino alle locazioni di stoccaggio.



Una volta ricevuto l'ordine, il sistema attiva le luci corrispondenti alle locazioni, indicando agli operatori dove prelevare i prodotti e in quali quantità.



Gli addetti al magazzino confermano il prelievo premendo un pulsante, eliminando così la necessità di usare supporti cartacei o scanner manuali.



Questo sistema consente al personale di avere le mani e gli occhi liberi, riducendo drasticamente i tempi morti e le inefficienze.

Con un'interfaccia semplice e intuitiva, il Pick-to-Light permette una maggiore precisione nei prelievi e un'integrazione ottimale con i principali MES e WMS.

# Pick-to-Light I vantaggi



## Operatività con occhi e mani libere

Gli operatori possono concentrarsi sul picking senza essere distratti da documenti o dispositivi manuali.



## Maggiore ergonomia

Il sistema riduce movimenti inutili e faticosi, migliorando l'ergonomia delle attività.



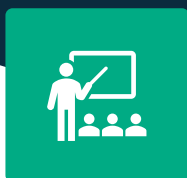
## Operazioni con meno errori

I LED e il display delle etichette elettroniche riducono il margine di errore.



## Ritmi più veloci

Il flusso di lavoro diventa più fluido, consentendo un picking più rapido.



## Accorciamento del training

I nuovi operatori imparano più velocemente grazie alla semplicità del sistema.



## Rapido adattamento a nuovi layout

Le etichette elettroniche wireless sono altamente flessibili e si adattano facilmente a modifiche di layout.



## Reportistica in tempo reale

I dati operativi sono aggiornati immediatamente, migliorando la tracciabilità degli ordini e l'inventario.



## Soddisfazione degli operatori

La facilità d'uso permette di lavorare in modo più sereno, senza l'ansia di commettere errori.

# Dove implementare il Pick-to-Light per fare la differenza

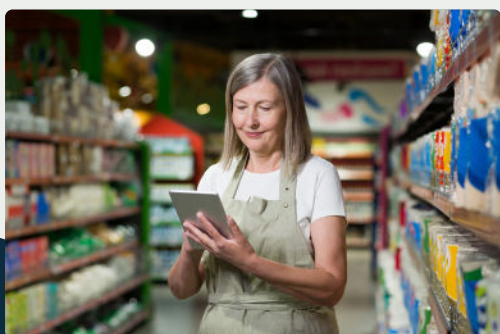


## 01. Prelievo da magazzini supermarket

Gestendo anche molteplici operatori nella stessa area grazie ai diversi colori dei LED, il Pick-to-Light aumenta i ritmi, riduce i tempi di ricerca e aiuta a evitare errori, specialmente nel caso di articoli simili o collocati in spazi contigui. Questo sistema evita anche la rottura delle scorte, poiché fornisce visibilità in tempo reale sullo stato del magazzino.

## 02. Kittaggio a bordo linea

Nel processo di assemblaggio rapido gli articoli devono essere prelevati e montati in sequenza precisa e senza ritardi. Il Pick-to-Light guida nella selezione esatta dei componenti necessari per ogni kit, migliorando il flusso produttivo, poiché gli operatori possono concentrarsi sull'assemblaggio senza dover verificare continuamente le istruzioni o i codici



## 03. Picking e-commerce

I LED delle etichette elettroniche nei dark store supportano gli operatori nella selezione rapida e precisa degli articoli, soprattutto quando devono scegliere tra prodotti molto simili. Questo riduce gli errori e accelera la preparazione degli ordini, garantendo che il cliente finale riceva esattamente ciò che ha ordinato in tempi rapidi, migliorando l'efficienza del servizio.

# Dove implementare il Put-to-Light per fare la differenza

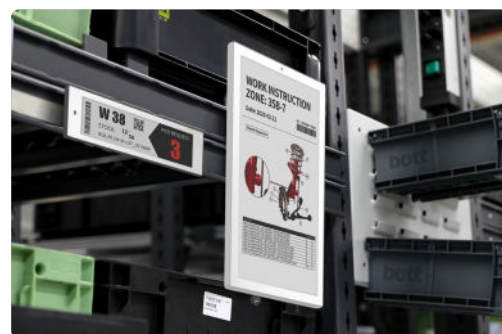
## 04. Kanban

Con le etichette elettroniche, il ripristino delle scorte diventa più veloce e accurato. Il sistema permette di richiedere il kanban con la semplice pressione di un tasto e segnala con precisione dove devono essere collocati i prodotti, aiutando gli operatori a riorganizzare rapidamente gli scaffali senza confondere le posizioni.



## 05. Refill dei magazzini supermarket

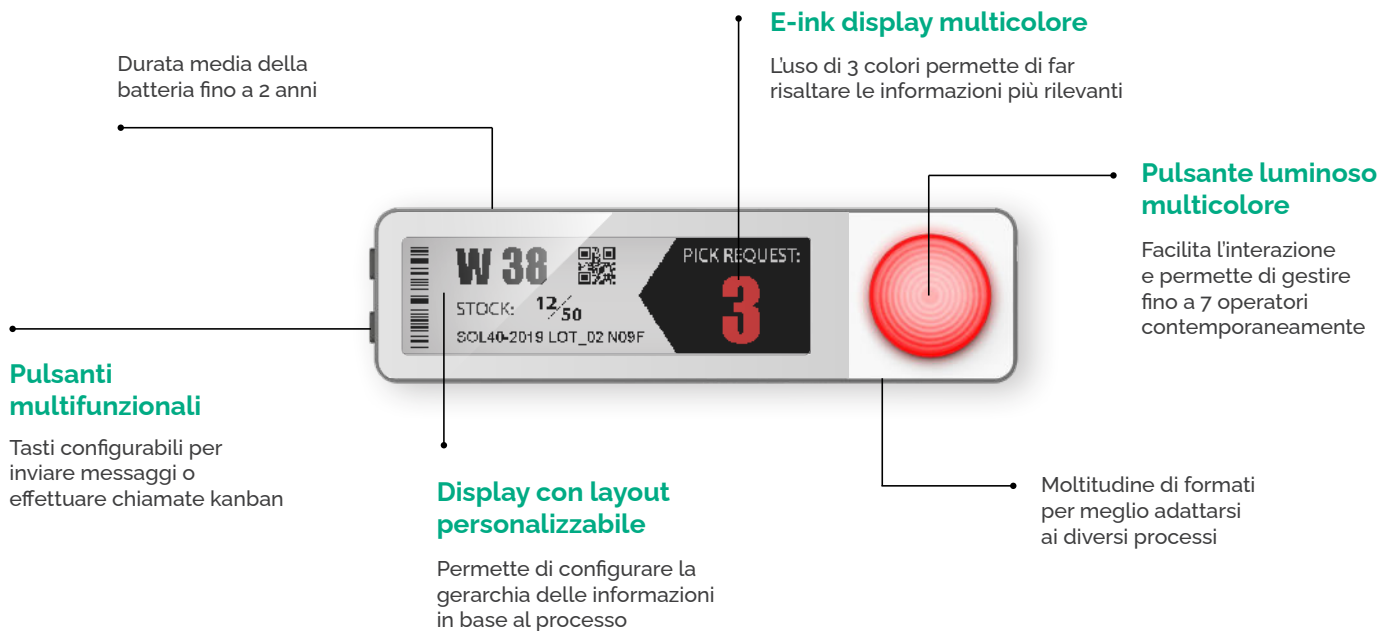
Nel refill dei magazzini supermarket, l'operatore deve spostare rapidamente le scorte dai magazzini centrali per riapprovvigionare le giacenze degli scaffali a bordo linea. Il sistema Put-to-Light facilita questo processo indicando esattamente dove riporre ogni prodotto, riducendo il rischio di errori nel posizionamento.



## 06. Ventilazione

Lo smistamento degli articoli tra diversi contenitori, packaging o destinazioni può diventare caotico se non ben organizzato. Il Put-to-Light rende più efficienti la gestione dei resi e l'indirizzamento delle merci, segnalando chiaramente gli spazi dove depositare i prodotti per evitare gli errori di collocazione.

# Funzioni chiave delle etichette elettroniche



## LOJIST: il WES KFI per guidare l'evoluzione intralogistica

Con oltre 30 anni di esperienza nell'innovazione e nell'ottimizzazione dei processi logistici, attraverso la sua piattaforma WES, KFI eccelle nell'integrazione delle tecnologie Pick-to-Light nei processi aziendali



Grazie a LOJIST, l'integrazione con i principali sistemi gestionali (MES e WMS) avviene in modo fluido e scalabile, orchestrando i flussi operativi e coordinando uomo e tecnologia. KFI supporta le aziende in tutte le fasi del progetto, dalla pianificazione alla formazione, garantendo maggiore efficienza e produttività con un'assistenza continua.



We Are KEY FOR INDUSTRY

## KFI – We Are KEY FOR INDUSTRY

---

Via delle Scienze 21, 20082 Binasco MI - Italia  
Ph. 0039 02 905731 - [info@kfi.it](mailto:info@kfi.it) - [www.kfi.it](http://www.kfi.it)

Con una costante propensione all'innovazione e al miglioramento continuo, dal 1991 KFI supporta le aziende della Supply Chain nell'implementazione di tecnologie e soluzioni, avviandole all'Industria 5.0.

La mission di KFI consiste nel colmare il divario tra le moderne tecnologie di campo e le logiche di business attraverso l'integrazione con i principali sistemi gestionali, ponendo le proprie competenze e servizi a disposizione delle imprese, di qualsiasi dimensione esse siano.