

# Etichette Elettroniche per l'Industria 5.0

Informazioni in real-time con le nuove etichette elettroniche ESL per la logistica e l'intralogistica di produzione

Disponibili in 2.4GHz e Sub-Giga



**KFI Srl**

Via delle Scienze, 21  
20082 Binasco MI - Italia  
T. +39 02 905731  
[www.kfi.it](http://www.kfi.it) - [info@kfi.it](mailto:info@kfi.it)

**SOLUM**



# APPLICAZIONI INDUSTRIALI



## Pick by light

Per ottimizzare i processi di picking



## Smart Ordering

Riordino merci direttamente dallo scaffale



## Manufacturing Instruction

Visualizzazione digitale delle attività di produzione pianificate



## Roaming Solution

Facile identificazione della merce da un impianto A a un impianto B



## Trolley Solution

Schede digitali per il trasporto interno di merci durante i processi produttivi



## Equipment Management

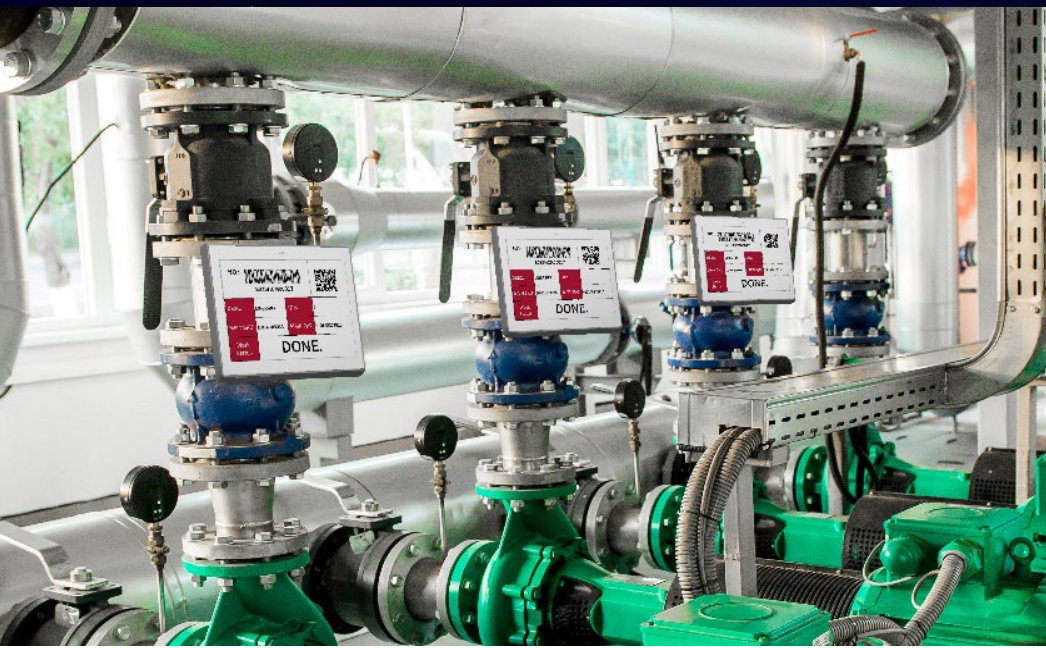
Gestione trasparente delle attrezzature e macchinari



SOLUM, nata come spin-off di Samsung, sviluppa soluzioni tecnologiche wireless da più di 45 anni e fornisce etichette elettroniche (Electronic Shelf Labels) alle aziende del mondo industriale e logistico.

Con ampie applicazioni nell'industria, SOLUM offre la base ideale per digitalizzare, automatizzare e ottimizzare i processi operativi.

Le soluzioni ESL di SOLUM, garantiscono un aumento della produttività aziendale. Disponibili anche in Sub-Giga, consentono un lungo raggio di azione, una trasmissione dei dati senza interferenze, aggiornamenti rapidi per uno scambio dati in tempo reale risultando pertanto la soluzione IoT ideale per l'ambiente industriale.



Nuova 4.3 XL Button



# CARATTERISTICHE



**Durata delle batterie fino a 10 anni**

per massimizzare i tuoi investimenti



**Fino a 10 volte più veloce**

Per una maggiore efficienza nelle operazioni



**Pulsanti Multifunzione**

per maggiori interazioni con il back-office



**LED Multicolore**

Per la gestione di diverse tipologie di segnalazione



**Scegli tra 11 diverse dimensioni\***

per visualizzare al meglio le informazioni

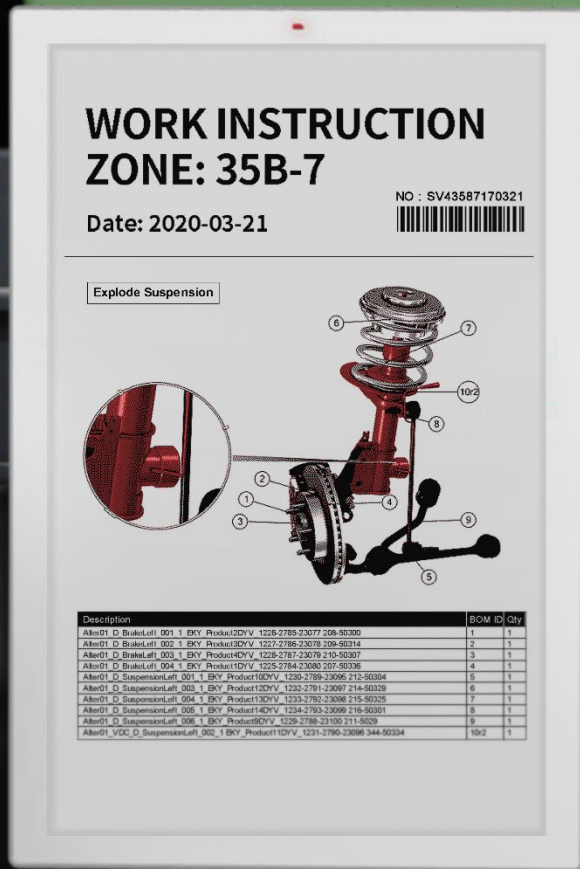
* 1.6"	4.3"
2.2"	4.3" XL button
2.6"	6.0"
2.7"	7.5"
2.9"	11.6"
4.2"	



I processi industriali si basano su automazione, rapidità e semplicità: proprietà che assicurano un aumento della produttività. Questo è l'obiettivo delle Electronic Shelf Label, vengono usate non solo come semplici display, ma per ottimizzare interi processi aziendali. Grazie alla loro elevata modularità e adattabilità, le tipologie di applicazioni sono estremamente varie.

Le ESL di SOLUM consentono una maggiore interazione grazie al display, la luce LED a più colori e ben due pulsanti - aumentando la vostra produttività, riducendo i tassi di errore ed elaborando i processi di lavoro in maniera più veloce e più trasparente.

**Informazioni aggiornate in real-time.  
Scegli le etichette elettroniche.**



4.2" 4.3" XL button

1.6" 4.3"

2.2" 2.7"

2.6" 2.9"

6.0" 7.5"

11.6"

DESC.	LINER-REF	Qty.	5
MAIN SKU	DA61-10903A	MAIN P/O	030148303915
D pt Model	DA61-10903A	Arr Model	DA61-10903A
D pt PO	030148303915	Arr P/O	Arr P/O
D pt	INER FORMING	Arr	INER FORMING
D pt Time		Arr Time	
W/K Time	21 Dec-2017 14:01	Plan Time	
T/O		ROM	
Notice	NORM		



**KFI**  
We Are KEY FOR INDUSTRY

**KFI Srl**  
Via delle Scienze, 21  
20082 Binasco MI – Italia  
T. +39 02 905731  
[www.kfi.it](http://www.kfi.it) - [info@kfi.it](mailto:info@kfi.it)

**SOLUM**